



Ośrodek Kształcenia Kadr ATENA

ul. Filmowa 2/6/A, 76-200 Słupsk

tel./fax: 59 841 38 55, k. 501 657 200

www.atena-szkolenia.pl e-mail: odk.atena@poczta.fm

(wpis do Rejestru Instytucji Szkolących WUP w Gdańsku nr 2.22/00058/2021)

Zapraszamy Państwa na warsztaty:

Nowość u nas!

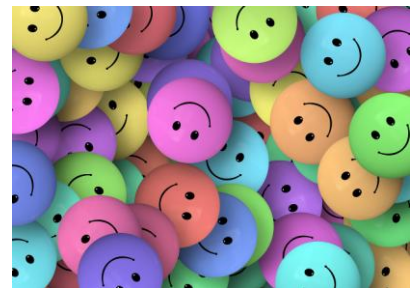
Masaż logopedyczny - ujęcie praktyczne

Adresat: logopedzi, studenci logopedii, neurologopedzi, pedagodzy specjali, specjaliści w zakresie rewalidacji, terapeuci SI, terapeuci wczesnego wspomaganie, zainteresowani rodzice

Cele: nabycie wiedzy na temat masażu logopedycznego oraz umiejętności jego stosowania do pobudzania okolicy ustno-twarzowej w celu usprawniania motoryki artykulacyjnej i koordynacji ruchów oraz zmniejszenie wrażliwości dotykowej okolic jamy ustnej a w efekcie pokonywanie problemów z prawidłowym oddychaniem, ślinieniem się jedzeniem/połykaniem u dziecka/osoby dorosłej.

Zakres realizowanych treści:

1. Charakterystyka masażu klasycznego-leczniczego twarzy
2. Fizjologia masażu klasycznego - facjalnego
3. Sposoby odkształcenia tkanek podczas masażu twarzy
4. Klasyfikacja odczynów pomalaksacyjnych
5. Procedura diagnozowania uciskowego twarzy przed i po zabiegu
6. Tok zabiegu masażu twarzy
7. Wyposażenie przestrzeni terapeutycznej: stoły, krzesła, materace do masażu.
8. Środki higieniczne wykorzystywane w trakcie masażu twarzy
9. Pozycje ułożeniowe stosowane w trakcie wykonywania masażu twarzy
10. Techniki masażu twarzy
11. Procedura manualnej stymulacji - MSL-F



Czas trwania kursu: 8 godz. dyd. Zajęcia praktyczne–wygodny strój!

Osoba prowadząca warsztaty: logopeda i neurologopeda, neurodydaktyk pracujący na wielu uczelniach w Posce, specjalista emisji i higieny głosu, pedagog epiw, pedagog specjalny: oligo/surdo/tyflop pedagog, terapeuta wczesnego wspomaganie i SI, tutor 2- stopnia. Zajmuje się diagnozą i terapią logopedyczną osób z niepełnosprawnością intelektualną i sprzężeniami. Prowadzi rehabilitację osób po chordektomii, laryngektomii, a także z innymi zaburzeniami głosu i mowy. Jego zainteresowania koncentrują się wokół zaburzeń głosu i mowy u osób z chorobami neurologicznymi, psychiatrycznymi, laryngologicznymi i upośledzeniami umysłowymi. W terapii kładzie nacisk na wartość oddziaływań mechanoreceptywnych- czyli stymulacji uciskowej, wykonywanej różnymi technikami w przestrzeni twarzy i jamy ustnej - a wpływającej pozytywnie na proces wywoływania zachowań lingwistyczno- komunikacyjnych u osób z różnymi schorzeniami neurologicznymi.

Cena: 390 zł/osoby. Grupa ograniczona do max. 12 osób. Płatność do dnia

Termin : 16 października 2021 r., godz. 9:00 - 15:30

Miejsce: Ośrodek Kształcenia Kadr „Atena” w Słupsku, ul. Filmowa 2/6/A
Opłaty należy dokonać do dnia 30.10.2021 przelewem na rachunek bankowy

PKP BP SA Nr 50 1020 5558 1111 1203 5350 0064

Żeby zmieniło się nasze życie, musimy najpierw zmienić samych siebie!